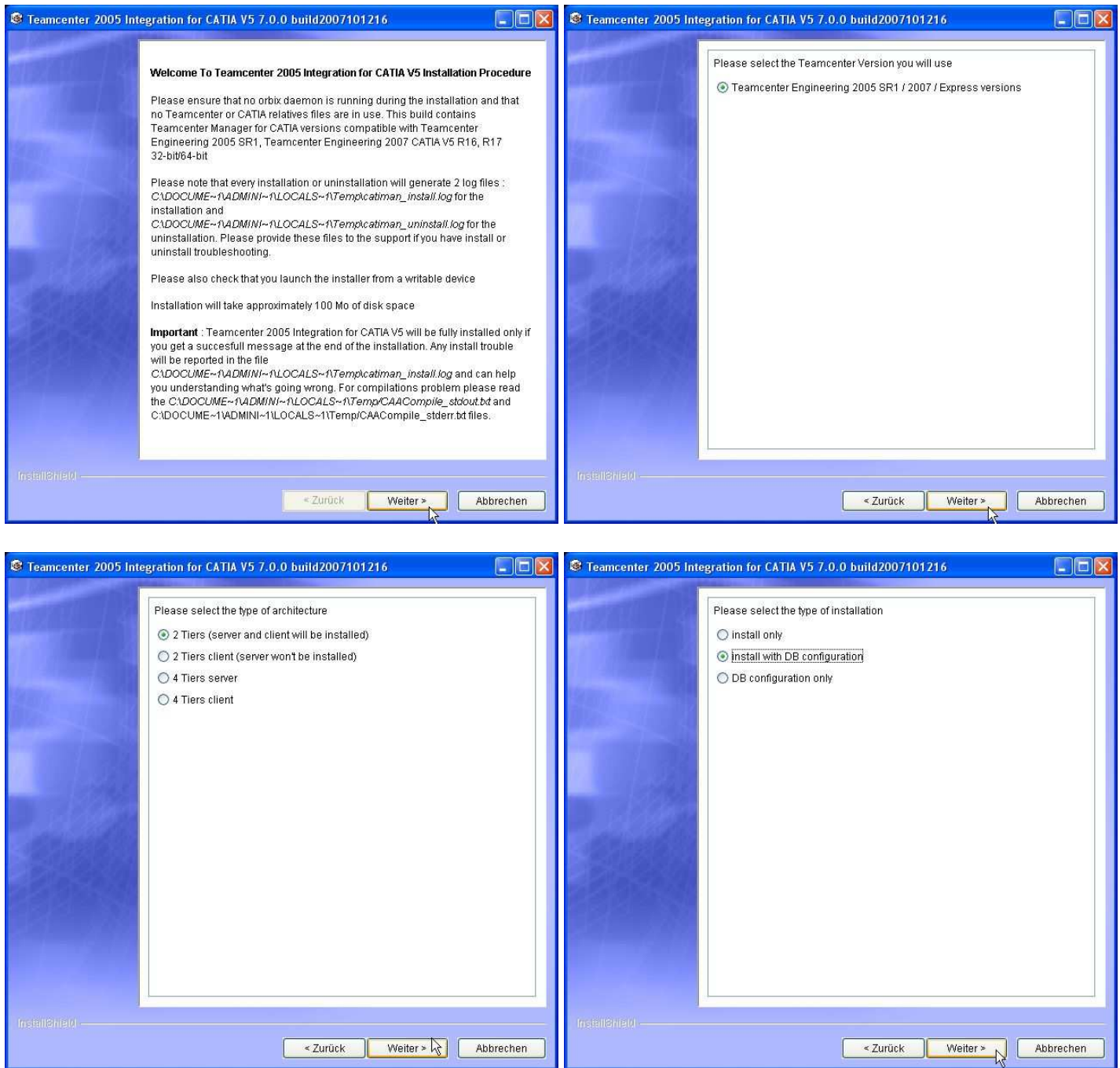


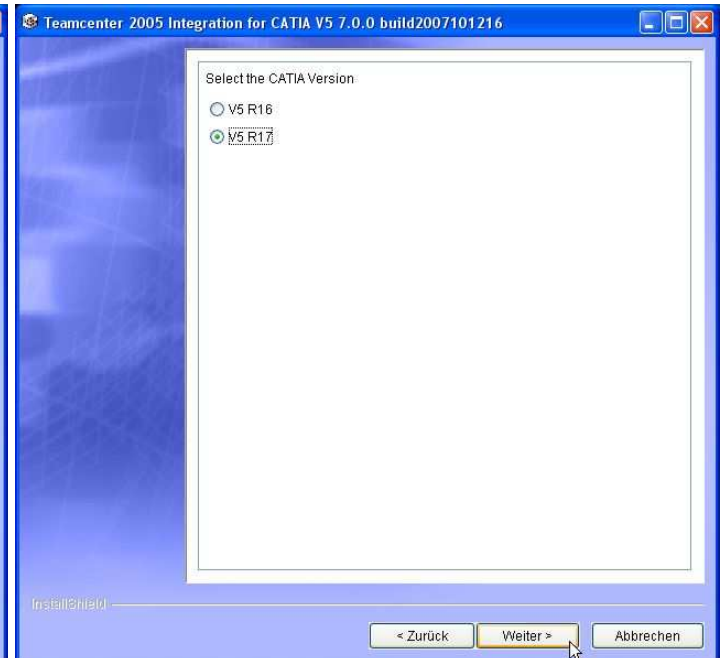
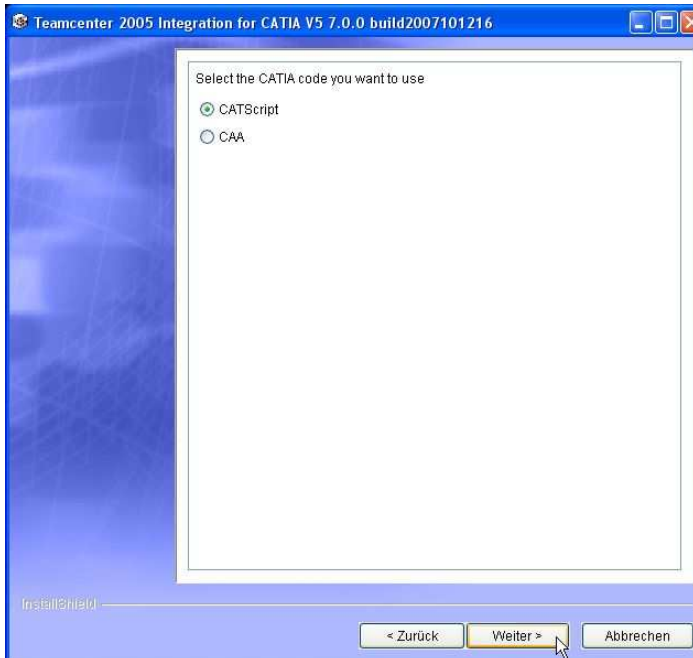
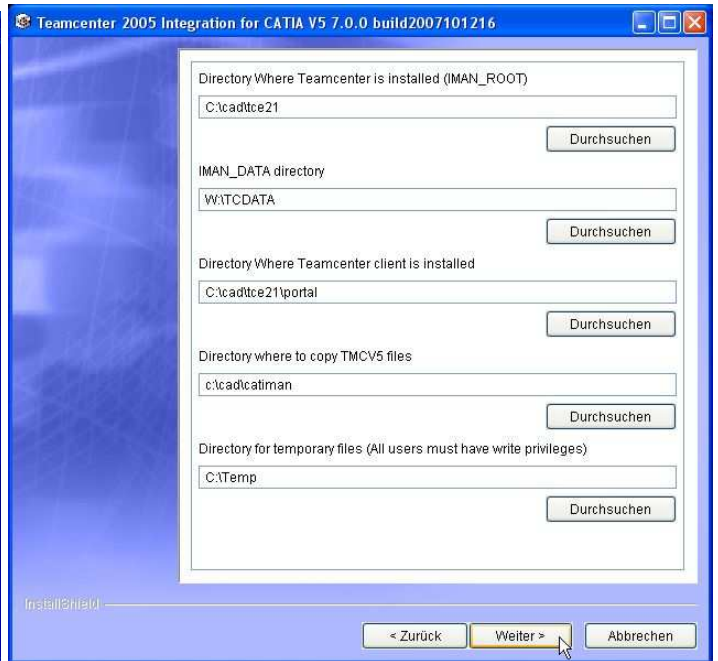
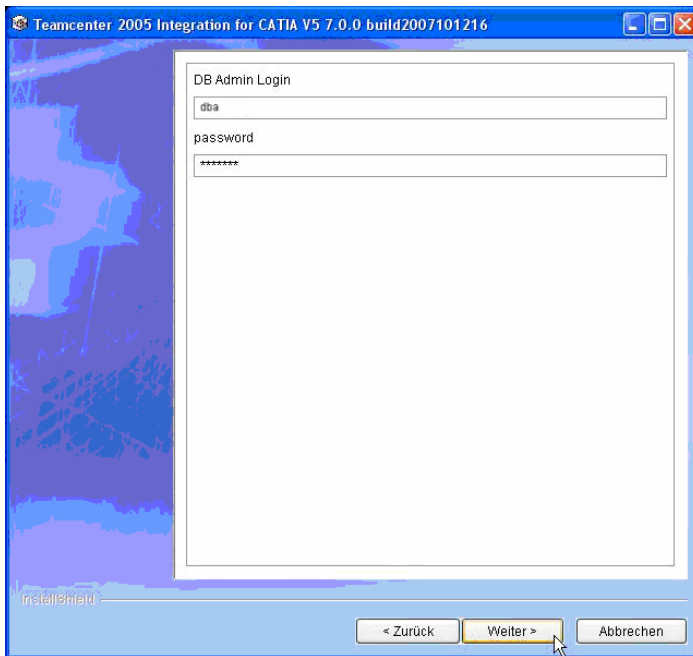
CATIA V5 R 18 TCX 2.1 Client Installation

Entspricht der TCX 3.0 Installation



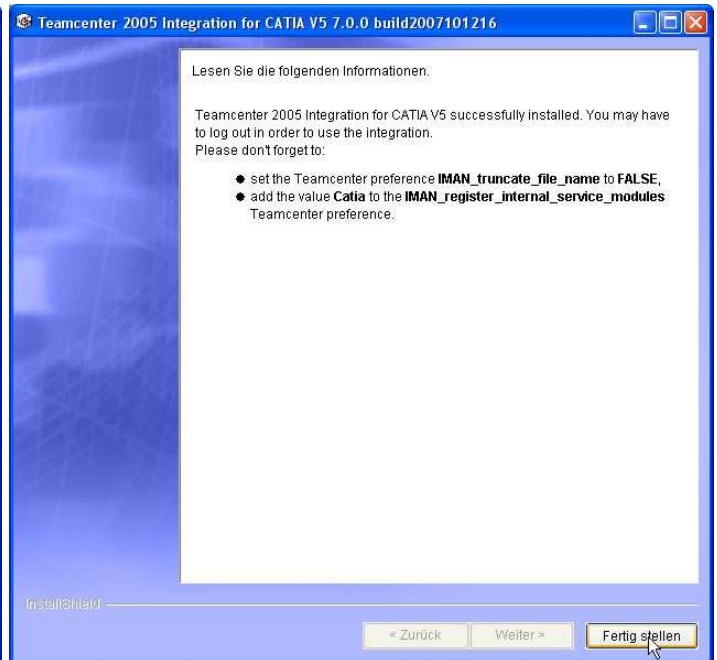
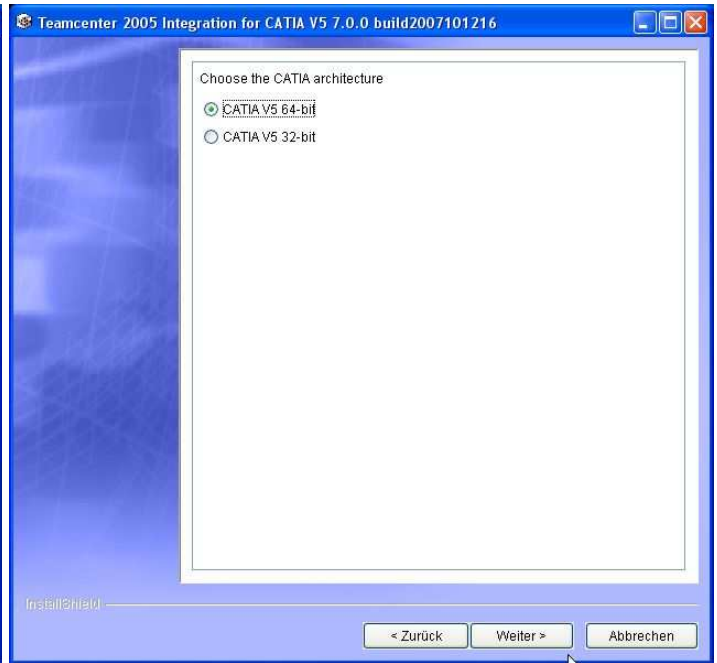
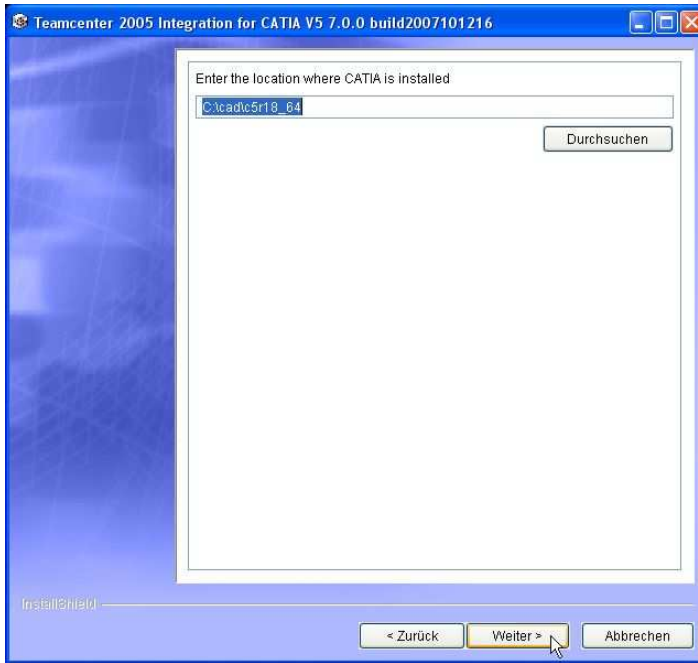
Auswahl der Architektur

DB Konfiguration bedeutet, dass CATIA Datentypen und entsprechende Verknüpfungen auf dem TCX-Server automatisch angelegt werden.



Für die Implementierung der TCX Funktionen in CATIA gibt es zwei Möglichkeiten. CATScript kann i.d.R. ohne Weiteres erfolgen. Beschreibung im Buch.
CAA ist eine Implementierung der Entwicklungsumgebung von CATIA die u.U. eine weitere Lizenz erfordert.

Für CATIA V5 R18 existierte bei der Erstellung des vorliegenden Dokuments kein TCX Client. Der Client für R17 läuft aber auch für R18, wie im Buch beschrieben.



Nachfolgend ist der kommentierte Code einer Batch-Datei aufgeführt, der genutzt wird um die TCX-Umgebung für CATIA V5 auf dem jeweiligen Client-Rechner zu komplettieren. Hinsichtlich der Pfadangaben müssen evtl. Anpassungen vorgenommen werden.

```
REM -----
REM ++ Kopiert Daten (.dll und .lib) aus dem Installationspfad der CATIA Integration in die entsprechenden Ordner der Teamcenter Basisinstallation

xcopy C:\cad\catiman\Teamcenter\lib\*.lib C:\cad\tce21\lib\
xcopy C:\cad\catiman\Teamcenter\lib\*.dll C:\cad\tce21\bin\
REM -----

REM -----
REM ++ Legt CATIA Einstellungen in den Nutzerkonten des Administrators an (dient als Vorlage für die Anpassung aller Nutzerkonten über Batch-Aufruf beim Anmelden)

REM - 64bit - Ordner anlegen
IF NOT EXIST "C:\Documents and Settings\Administrator\Application Data\DassaultSystemes" mkdir "C:\Documents and Settings\Administrator\Application Data\DassaultSystemes"
IF NOT EXIST "C:\Documents and Settings\Administrator\Application Data\DassaultSystemes\CATSettings\" mkdir "C:\Documents and Settings\Administrator\Application
Data\DassaultSystemes\CATSettings"

REM Vorbereitete Einstellungsdaten für CATIA V5 in die Ordner kopieren
xcopy "S:\PDM_Tools\tce21-manager\Catia\DassaultSystemes\CATSettings\*" "C:\Documents and Settings\Administrator\Application Data\DassaultSystemes\CATSettings"

REM - 32bit - Ordner anlegen
IF NOT EXIST "c:\Dokumente und Einstellungen\administrator\Anwendungsdaten\DassaultSystemes\" mkdir "c:\Dokumente und Einstellungen\administrator
\Anwendungsdaten\DassaultSystemes\"
IF NOT EXIST "c:\Dokumente und Einstellungen\administrator\Anwendungsdaten\DassaultSystemes\CATSettings\" mkdir "c:\Dokumente und
Einstellungen\administrator\Anwendungsdaten\DassaultSystemes\CATSettings"

REM Vorbereitete Einstellungsdaten für CATIA V5 in die Ordner kopieren
xcopy "S:\PDM_Tools\tce21-manager\Catia\DassaultSystemes\CATSettings\*" "c:\Dokumente und Einstellungen\administrator\Anwendungsdaten\DassaultSystemes\CATSettings"
REM -----

REM -----
REM ++ Kopiert Symbole aus dem Installationspfad der CATIA Integration in das CATIA Installationsverzeichnis

REM - 64bit -
IF EXIST "c:\cad\c5r18_64" xcopy C:\cad\catiman\bin\CAA\V5R17\toolbar\intel_a\resources\graphic\icons\normal c:\cad\c5r18_64\win_b64\resources\graphic\icons\

REM - 32bit -
IF EXIST "c:\cad\c5r18" xcopy C:\cad\catiman\bin\CAA\V5R17\toolbar\intel_a\resources\graphic\icons\normal c:\cad\c5r18\intel_a\resources\graphic\icons\
REM -----
```